

山翠楼

SANSUIROU



神奈川県奥湯河原温泉

〒259-0314 神奈川県足柄下郡湯河原町宮上673
TEL 0570-026577 FAX (0465) 63-1116

E-mail:sansuirou@noguchi-k.co.jp
<https://www.sansuirou.co.jp>



<https://www.noguchi-g.com>

登別	TEL 0570-026570	定山溪	TEL 0570-026575
	■石水亭 〒059-0596 FAX (0143) 84-2269 北海道登別市登別温泉町203-1 ■望楼 NOGUCHI 登別 〒059-0551 FAX (0143) 84-2477 北海道登別市登別温泉町200-1		■章月グランドホテル 〒061-2302 FAX (011) 598-2359 北海道札幌市南区定山溪温泉東3-239
函館	TEL 0570-026573	洞爺	TEL 0570-026571
	■湯元 啄木亭 〒042-0932 FAX (0138) 59-5383 北海道函館市湯川町1丁目18-15 ■望楼 NOGUCHI 函館 〒042-0932 FAX (0138) 59-5379 北海道函館市湯川町1丁目17-22 ■HAKODATE海峡の風 〒042-0932 FAX (0138) 59-2612 北海道函館市湯川町1丁目18-15		■湖畔亭 〒049-5721 FAX (0142) 75-2753 北海道虻田郡洞爺湖町洞爺湖温泉7-8 ■ごきらく亭 〒049-5721 FAX (0142) 75-2753 北海道虻田郡洞爺湖町洞爺湖温泉1-4 ■ザレイクビュー-TOYA 乃の風リゾート 〒049-5721 FAX (0142) 75-2601 北海道虻田郡洞爺湖町洞爺湖温泉29-1 ■BOUROU LAKE TOYA 〒049-5721 北海道虻田郡洞爺湖町洞爺湖温泉7-8
層雲峡	TEL 0570-026572	苫小牧・室蘭	TEL 0570-026576
	■朝陽亭 〒078-1795 FAX (01658) 5-3054 北海道上川郡上川町層雲峡温泉 ■朝陽リゾートホテル 〒078-1701 FAX (01658) 5-3922 北海道上川郡上川町層雲峡温泉		■新苫小牧プリンスホテル「和〜なごみ〜」 〒053-0045 FAX (0144) 32-9228 北海道苫小牧市双葉町3丁目2-8 ■室蘭プリンスホテル 〒051-0011 FAX (0143) 22-5560 北海道室蘭市中央町1丁目4-9 ■第二プリンスホテル室蘭ビュー 〒051-0022 FAX (0143) 23-2088 北海道室蘭市海岸町1丁目20-18
北湯沢	TEL 0570-026574	箱根・湯河原	TEL 0570-026577
	■緑の風リゾートきたゆざわ 〒052-0316 FAX (0142) 68-5519 北海道伊達市大滝区北湯沢温泉町300-2 ■きたゆざわ 森のソラニワ 〒052-0316 FAX (0142) 68-6500 北海道伊達市大滝区北湯沢温泉町300-7 ■湯元 ホロホロ山荘 〒052-0316 FAX (0142) 68-6500 北海道伊達市大滝区北湯沢温泉町34		■きたの風茶寮 〒250-0631 FAX (0460) 84-7026 神奈川県足柄下郡箱根町仙石原934-29 ■海石榴つばき 〒259-0314 FAX (0465) 63-6640 神奈川県足柄下郡湯河原町宮上776 ■湯河原 千代田荘 〒259-0314 FAX (0465) 63-3014 神奈川県足柄下郡湯河原町宮上637

玄関／Entrance



風にそよぐ緑の息吹きも深く爽やかな奥湯河原。山翠楼はその溪谷にたたずむ、教寄屋造りの粋を集めた四つの棟からなる宿でございます。お贈りするの旬の味覚と良質な温泉、そして変わらぬ”おもてなしの心”。行く雲のように、流れ行く水のように。ゆったりとした時のうつろいの中で、至福のくつろぎをご堪能くださいませ。

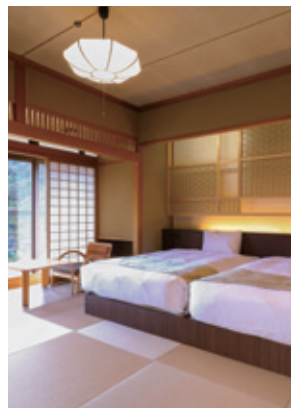
行雲流水

聚楽第

山翠楼でもつとも標準的な仕様の客室です。床の間をしつらえた12畳の本間一間に、前室もしくは副室がついた数寄屋造りの客室です。窓からは豊かな深緑も清々しい箱根の外輪山の山並みも目にする事ができ、ベッドを備えた次の間付きのゆったりとした客室や、気兼ねなく湯浴みがお愉しみいただける温泉露天風呂付客室もご用意しています。



聚楽第 客室の一例 / Room

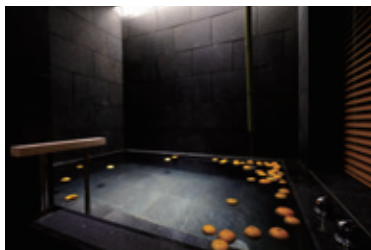


ベッド付客室 (2024年3月リニューアル)
Western/Japanese style-room

聚楽第 温泉露天風呂付客室の一例 / Room with open-air hot spring bath

和モダン 常盤第

ご利用人数に合わせてお選びいただける3タイプのゆったりとした和洋室。またお部屋の中で、隣りのお部屋へも行き来ができるコネクティング・ルームは最大10名様までご宿泊可能です。



常盤第専用貸切風呂/Private bath



常盤第 客室 紅梅の間/Koubai

源氏別館

源氏物語にちなんだ名を冠したお部屋は、本間に副室と前室を備えたゆとりのある数寄屋造り。全ての客室にベッドを備えており、室内には、源氏物語を彷彿とさせる雅な几帳や燭台なども飾られて、窓側には広縁も設けられています。



源氏別館 客室の一例／Room



桃山第 客室の一例／Room

桃山第

山翠楼の最上級に位置する客室で、各々に茶の湯にゆかりの深い人々の名を冠しています。数寄屋造りならではの贅沢な空間は、しつらいも調度品も、典雅な和みの雰囲気演出。全ての客室にベッドを備えており、露天風呂付客室や月見台のある茶庭を臨んだ貴賓室もございます。



桃山第 特別室 利休の間／Rikyuu Special suite



ご婦人大浴場 花背 / Public bath Hanase



山紫水明

見上げれば天、そして箱根の連山。

眼下には山懐に抱かれた湯河原温泉郷。

雄大な自然をぐるりと満喫できる。

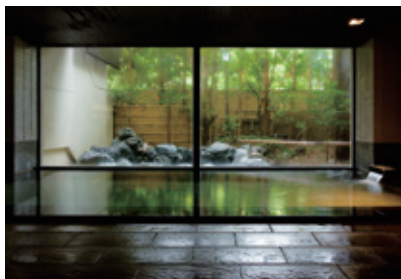
展望露天風呂の「大空」は、

雄大な景色を存分にお愉しみいただけます。

黒御影石に縁取られた「大浴場」は、

伊豆石の浴槽に豊かな湯量をたたえ、

大きな窓から庭園が臨めます。



殿方大浴場 北山
Public bath Kitayama





展望露天風呂 大空/Open air bath Ohzora



フィンランドサウナ/Finnish sauna



展望露天風呂に2024年3月「フィンランドサウナ」を新設

美味礼賛

はしり、旬、なごり。

四季折々の旬食材の持ち味を活かした

会席料理は味だけではなく

目にも美しい総料理長の技と

美意識が込められています。





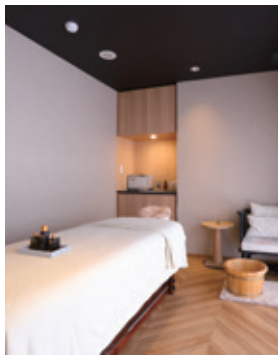
食事処 華堂 扇翠 / Sensui Restaurant



食事処 茶寮 望山 / Bouzan Restaurant



ロビーラウンジ / Lobby Lounge



スパ「THE SPA by HARNN」 / SPA
(2024年6月オープン)



売店 賢木 / Souvenir shop



会議室 曙 / Conference room



大宴会場 安土 / Azuchi Banquet room

和
気
満
々

ご人数様に合わせて個室食事処
「扇翠」、 「望山」の2つの会場や、
料亭風御宴席の宴会場「安土」、
「伏見」の2つをご用意しています。